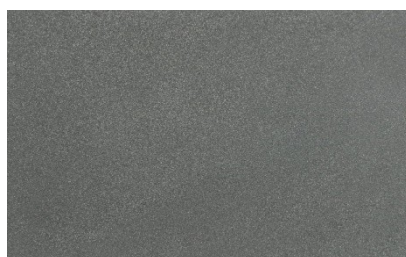




PIETRA GRIGIA



Nome di riferimento : **PIETRA GRIGIA**

Colore: **Uniforme con tonalità di fondo grigio nuvolato con possibili velature**

Luogo d'origine: **Albania**

Descrizione Macroscopica: **Litotipo sedimentario, arenaceo, stratificato, colore grigio con granulometria medio-fine ed omogenea.**

Caratteristiche Generali: **Pietra arenaria stratificata uniforme, compatta e poco assorbente, idonea sia per pavimenti che rivestimenti e zoccolature, interni ed esterni, arredo urbano, edilizia residenziale, grandi opere, piazze o aree ad intenso calpestio.**

Prodotti: **Lastre, cordoli e marmette per pavimentazione, scale e rivestimenti interni ed esterni**

DATI TECNICI

"Il materiale risulta conforme ai requisiti indicati dalle seguenti norme armonizzate di prodotto secondo marcatura CE"

EN 1469: 2005 Prodotti di Pietra Naturale – Lastre per Rivestimenti – Requisiti

EN 12057: 2005 Prodotti di Pietra Naturale – Marmette Modulari – Requisiti

EN 12058: 2005 Prodotti di Pietra Naturale – Lastre per Pavimentazioni e Scale – Requisiti

EN 1341: 2005 Lastre di Pietra Naturale per Pavimentazioni Esterne – Requisiti e metodi di prova

PESO SPECIFICO		26-27 Kg./m ² x cm.	
ASSORBIMENTO D'ACQUA		1,6%	
RESISTENZA ALLA SCIVOLOSITÀ (provino levigato 120)		SRV Asciutto = 80 SRV Bagnato = 61	
RESISTENZA ALLA FLESSIONE			
Normale		Gelo Disgelo 48 cicli	
16,8	MP _a		
RESISTENZA ALLA COMPRESSIONE			
Normale		Gelo Disgelo 48 cicli	
116	MP _a	118	MP _a